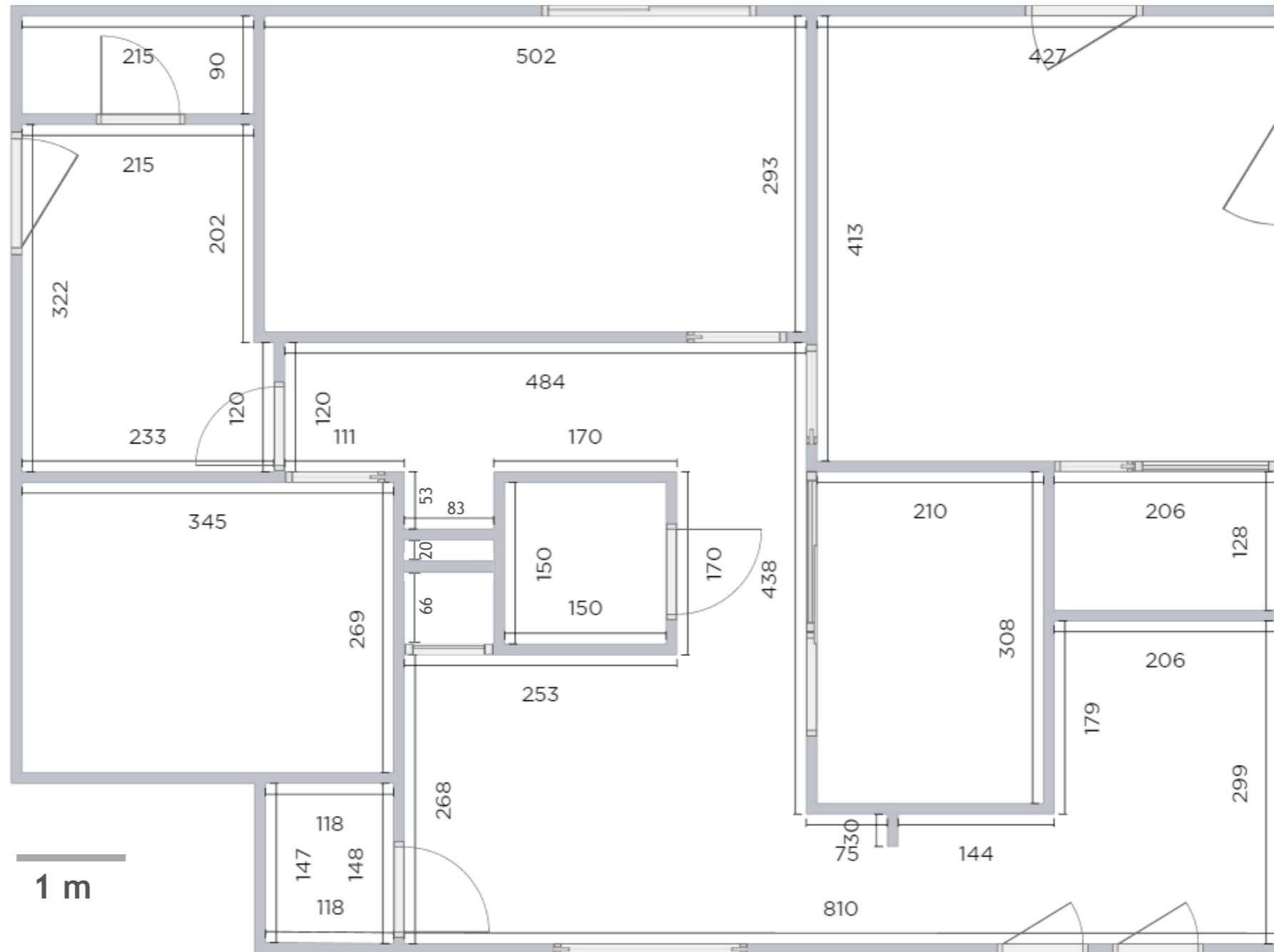


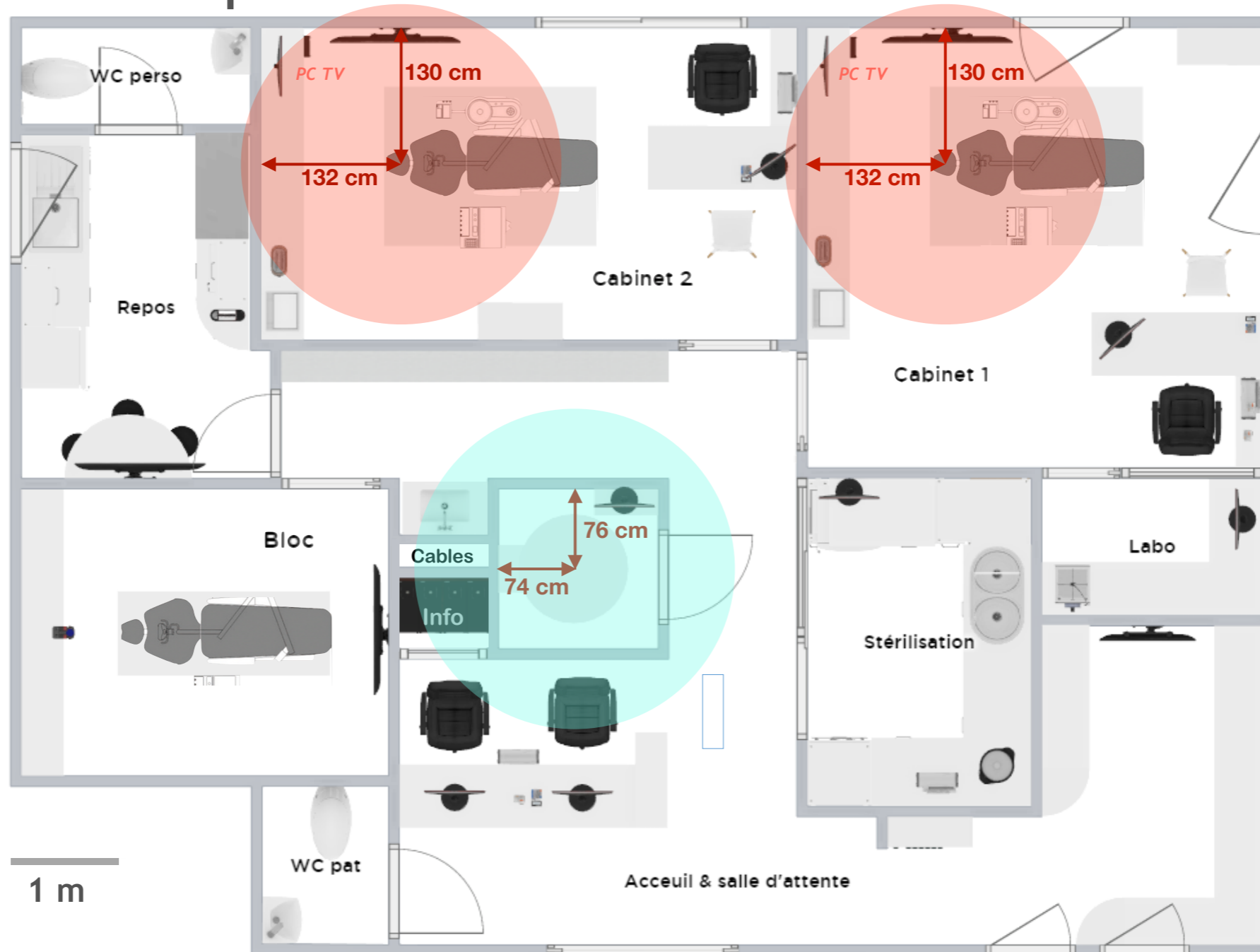
Informations étude de dimensionnement


Pour PCR

Plan d'implantation des cloisons



Plan d'implantation mobilier



 Centre tête avec rayon de 1m50

 Centre de rotation du CBCT avec rayon de 1m50

Informations complémentaires

Bâtiment :

- situé au RDC, à environ à environ 80 cm au dessus du niveau du sol extérieur
- au -1 : terrasse technique avec appareils spécifiques (*compresseur, aspiration, bloc clim...*)
- au +1 : salle de théâtre
- dalles vers le -1 et le +1 : béton de 20 cm d'épaisseur
- murs vers l'extérieur : aglo plein de 20 cm d'épaisseur
- hauteur sous plafond maximum : 285 cm avec faux plafond à 255cm

Générateurs :

Dans les salles de soins : **Carestream 2200**

Les flèches donnent les distances depuis la tête vers les murs

- environ 15 clichés/J sur 4jours/sem, soit **240/mois/générateur.**

CBCT :

Dans la salle radio : **Carestream 8100 3D**

Les flèches donnent les distances depuis le centre de rotation du CBCT

- environ 2 **clichés 3D/J** soit **32/mois**
- environ 15 **clichés 2D/J** soit **320/mois**