



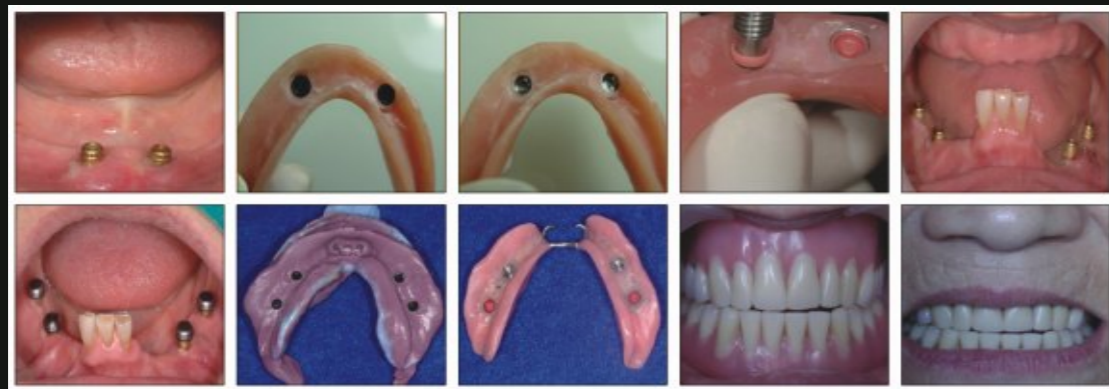
**CAS CLINIQUES**  
séquence prothétique  
**Tél. : 01 45 78 77 42**

Overdenture Attachment Systems

1- KERATOR Bar Type :



2 - Overdentures PAC et PAP :



**DIMAX MEDICAL**

**DIMAX MEDICAL** Tél. : 01 45 78 77 42

**Le meilleur système pour vos patients**



**Overdenture Attachment Systems**

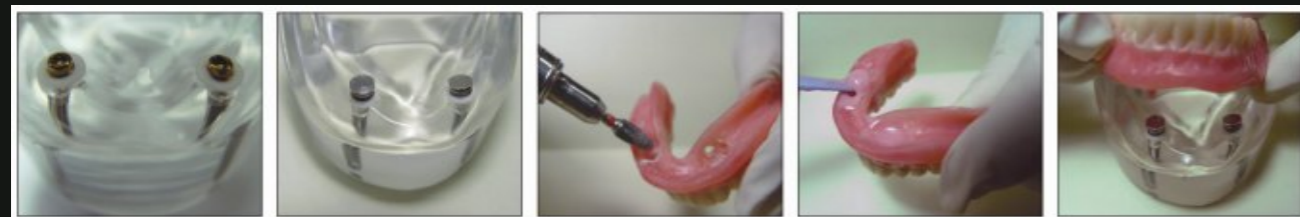
KERATOR s'adapte sur toutes les marques d'implants (AllHex Implants System, Alpha-Bio, Astra Tech, Camlog, ITI Straumann, Friadent, Mis, Nobel Biocare, Zimmer...)



Séquence prothétique

Mise en place des piliers

coiffes du Kit KERATOR



Placement des anneaux blancs, bloqueurs d'espaces, insertion des boîtes "métal" avec coiffes noires et préparation de l'intrados



Après la prise de la résine dans l'intrados, retirer la coiffe noire pour la remplacer par une coiffe de couleur



www.college-cfcc.fr

**dimax.medical@gmail.com**

CE 0086



Overdenture Attachment Systems

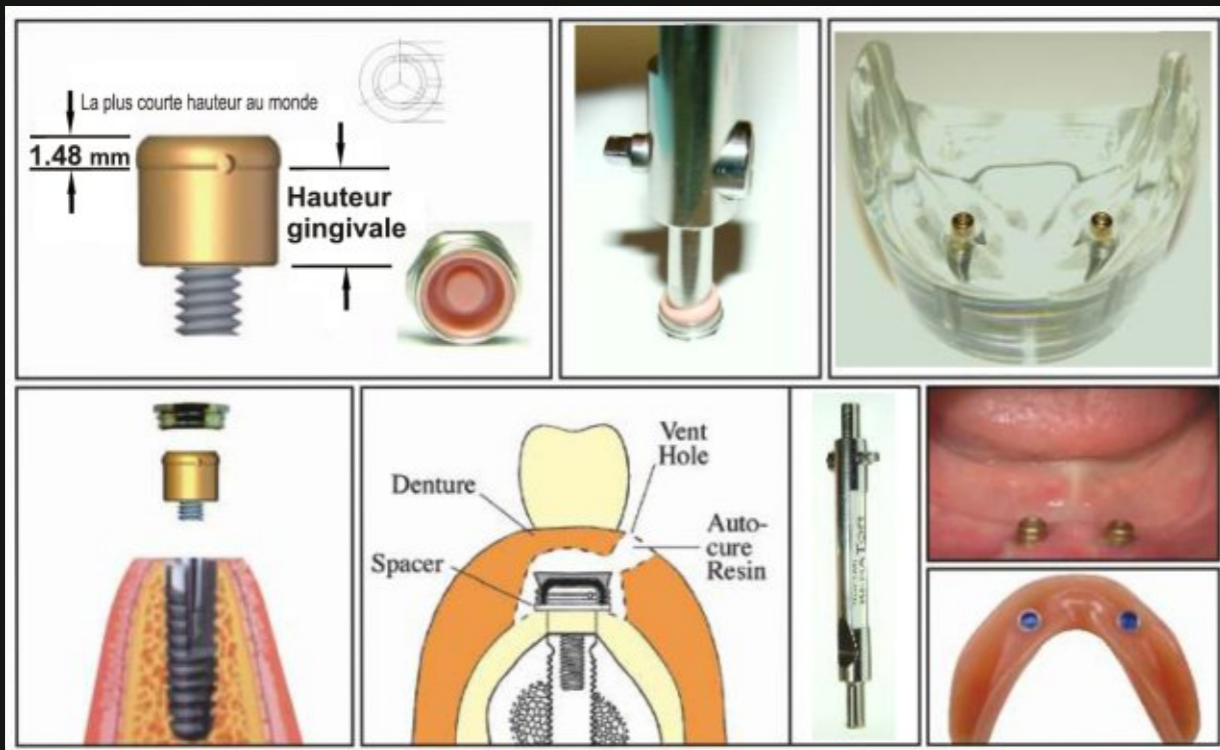
www.college-cfcc.fr

# Les piliers KERATOR s'adaptent sur tous les systèmes d'implants\*



## et ses avantages par rapport aux concurrents

Overdenture Attachment Systems



Avec le support Kerator (en blanc), vous pouvez insérer et visser Kerator dans l'implant facilement en toute sécurité. Vous pouvez vérifier l'alignement et le parallélisme entre implants grâce à ce support. Avec l'outil Magic Kerator, vous pouvez resserrer le pilier et insérer la coiffe mâle de couleur dans le boîtier métallique.



La forme du boîtier métallique Kerator, qui se loge dans l'intrados de la prothèse, présente une double contre-dépouille. Ce qui accroît la rétention de cette boîte dans l'intrados de la prothèse en résine.



Le kit Kerator comprend le pilier et son support, 3 coiffes de couleur avec des forces de rétention différentes, son boîtier métallique avec la coiffe noire de laboratoire et l'anneau blanc pour empêcher la résine de s'infiltrer.

Ce système présente la plus faible hauteur au monde : 1,48 mm avec résilience contre 3,17 mm et 4,85 mm pour les autres systèmes.

\*Allhex Implants System, Nobel Biocare (Branemark, SteriOSS, Replace, Replace Select), 3i, Astra, ITI, Ankylos, Biohorizon, Biolok, Camlog, Frialit-2&Xive, Endopore, Lifecore, Zimmer (Calcitek, Paragon, Swissplus), Osstem, Pitt-Easy, Alpha-Bio, Bicon...

1- Le système KERATOR offre la gamme la plus complète des systèmes d'attache actuellement sur le marché.

2- Le système KERATOR permet 0,5 mm de résilience verticale. Cela signifie moins de charge occlusale sur les implants.

3- Le système KERATOR trouve son application pour toutes les prothèses complètes ou partielles réalisées sur implants.

**DIMAX MEDICAL**

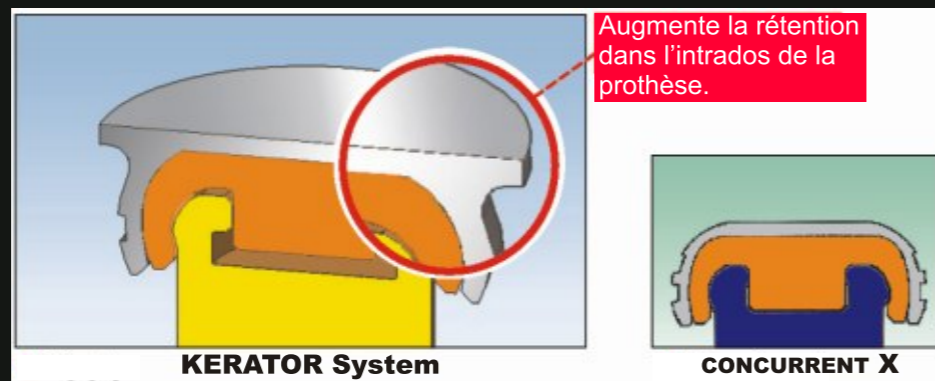
Tél. : 01 45 78 77 42

### AVANTAGES :

1- Insertion très facile

2- Plus faible hauteur verticale requise au monde

3- Double rétention (interne et externe) qui assure la performance du système KERATOR dans la durée.



Kit Kerator

### Kerator Magic Tool



Pour changer de coiffe

Torque pour serrer le pilier



Pour emboîter la coiffe



Tél. : 01 45 78 77 42

### Kerator Male Cap Set



Boîte « métal »

0,55 kgf

1,1 kgf

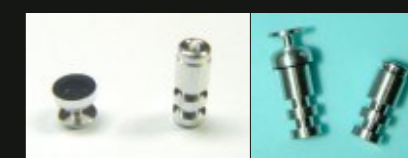
angulation

Protection

Existe coiffe blanche de 1,82 kgf !



Tournevis manuel adaptable



Coping & Analog



Overdenture Attachment Systems

**DIMAX MEDICAL**