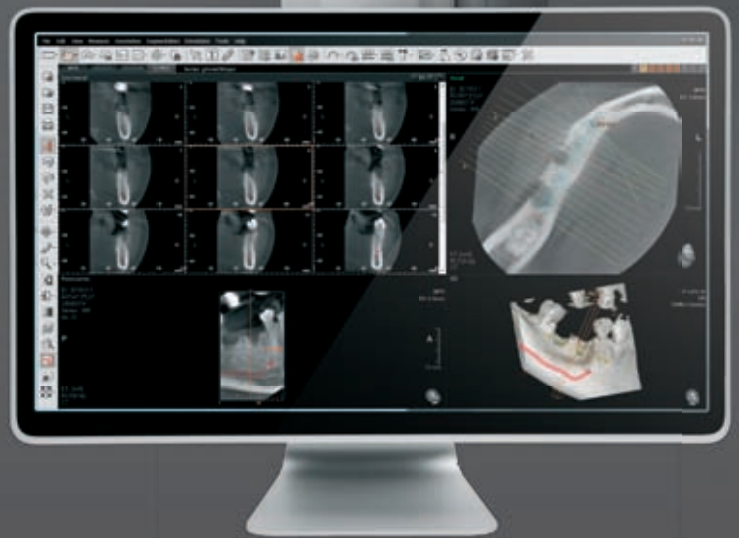
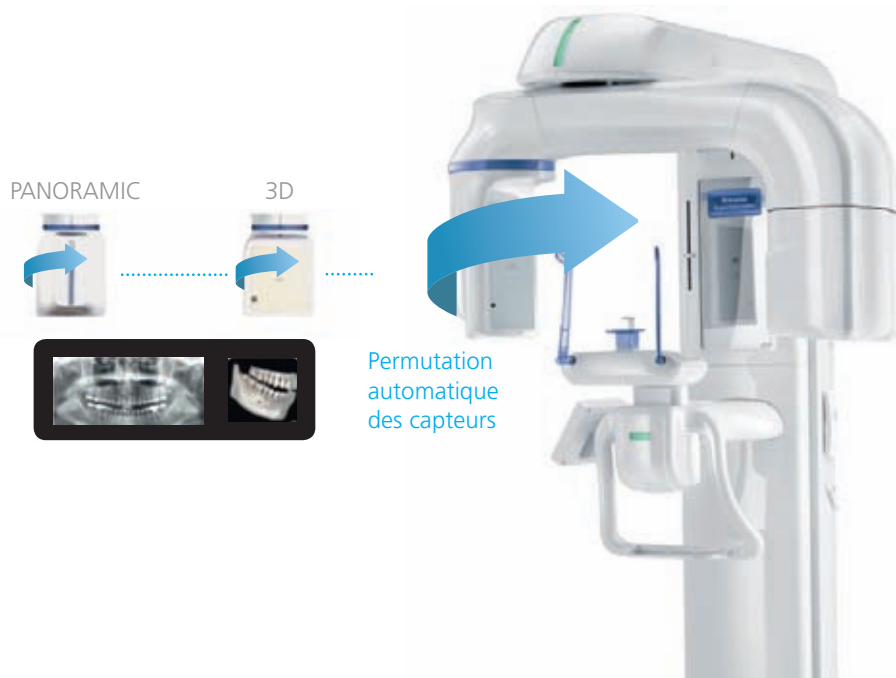




VPX3D TOUCH

LA TOUCHE VISIODENT





VPX3D TOUCH : ADAPTÉE À VOTRE EXERCICE, LA TOUCHE VISIODENT



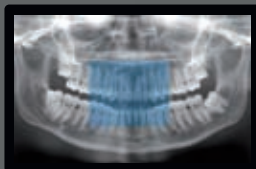
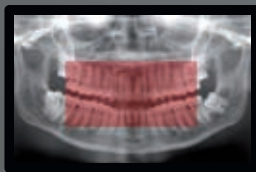
Temps de scan ultra rapide : 8 secondes en mode 3D



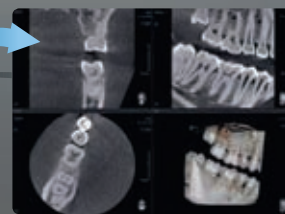
Disponible en champ 5 x 5 ou 8 x 5 cm

TAILLE DE CHAMP OPTIMALE 5 X 5 CM OU 8 X 5 CM

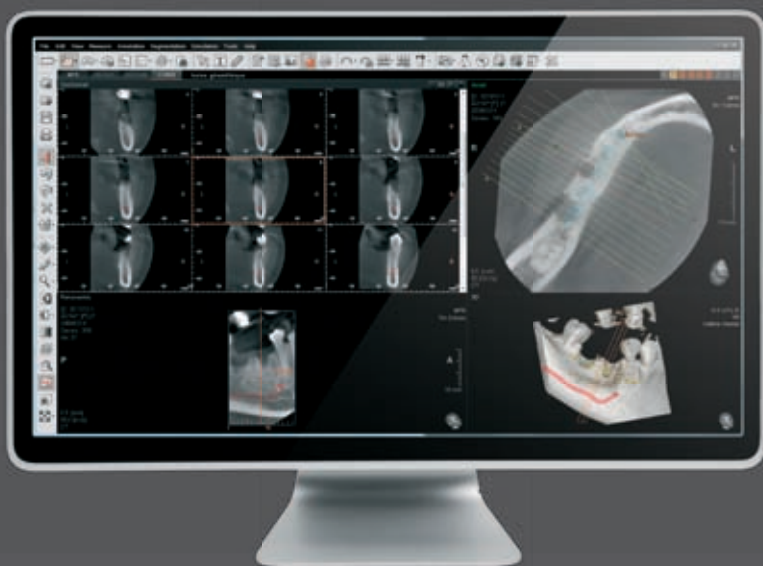
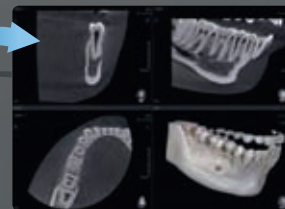
Le VPX 3D Touch offre la taille de champ optimale idéale à un prix abordable.



FOV 5 x 5



FOV 8 x 5



DOSE ÉMISE EXTRÊMEMENT FAIBLE

Grâce à son temps d'exposition ultra rapide (8 secondes en mode 3D), la dose émise est extrêmement faible pour le patient.

2IN1

VÉRITABLE 2 EN 1

Le système 2 en 1 offre tous types d'images pour un diagnostic précis : Panoramique numérique, 3D (champ 5 x 5 cm ou 8 x 5 cm). Capteurs intégrés avec permutation automatique.



PERMUTATION AUTOMATIQUE

Capteurs intégrés pouvant
permuter automatiquement
du mode 2D au mode 3D.



POSITIONNEMENT AUTOMATIQUE

La mâchoire est automa-
tiquement positionnée
par le support menton.



GUIDE

L'écran LCD affiche la position
du patient pour l'utilisateur.
Le guide vocal et l'écran LCD
donnent des instructions claires
et précises au patient.



PANNEAU DE CONTRÔLE TACTILE

Durant l'utilisation de la machine,
l'utilisateur peut utiliser
le panneau de contrôle LCD
et/ou l'ordinateur pour ajuster
les réglages du patient.



ACCESSIBILITÉ FAUTEUILS ROULANTS

Ce matériel a été spécialement
conçu pour le confort
et l'accessibilité des patients.

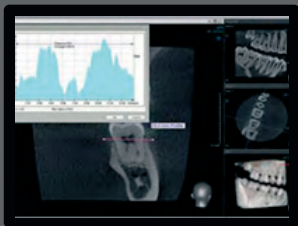
UN LOGICIEL FACILE ET COMPLET

DIAGNOSTIC PRATIQUE ET SIMULATION DU PLAN DE TRAITEMENT

Vous pouvez utiliser les images frontales, sagittales et axiales avec l'image panoramique sur un seul visualiseur. Les fonctions de mesure exacte et de simulation de pose d'implant sont très utiles à la préparation des plans de traitement précis.

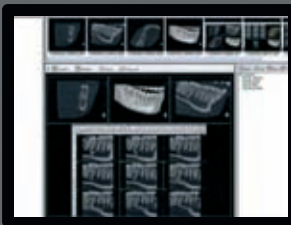
PROFIL DE LA DENSITÉ OSSEUSE

Le logiciel du VPX 3D Touch vous donne le profil de la densité osseuse. Au lieu de la méthode dépassée de l'échelle des gris, une véritable méthode vous est apportée.



FONCTION DE MESURE

Une fonction de mesure destinée à vérifier les longueurs et largeurs réelles et précises. Cette fonction est très importante dans la planification et la chirurgie d'un implant.



UN LOGICIEL PERSONNALISABLE

Les utilisateurs peuvent personnaliser de nombreuses caractéristiques afin d'adapter au mieux le logiciel à leurs habitudes de travail. Il est possible par exemple de modifier la position et la composition de la barre d'outils de façon très intuitive en supprimant les caractéristiques qui ne sont pas nécessaires et en créant son propre menu.

INTUITIF ET FACILE D'UTILISATION

La barre de menu

Vous pouvez trouver la fonction que vous souhaitez facilement en utilisant la barre de menu et la barre d'outils simultanément.

Guide

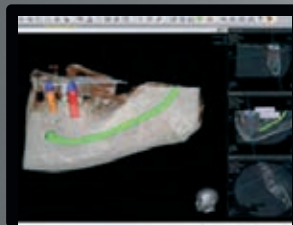
Des informations vous sont données à travers des icônes anatomiques affichant le sens de l'image dans une interface simple.

Information et connaissance

Tel un dictionnaire, le praticien a la possibilité de se référer à des informations cliniques pratiques lorsqu'ils réalisent une chirurgie implantaire.

Canal Manager

La taille et la couleur du canal peut être ajustée, permettant ainsi un diagnostic précis et l'établissement d'un plan de traitement.



EXPORT DE DONNÉES

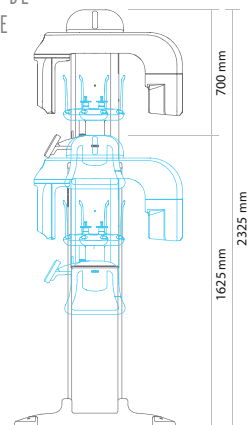
Les fonctions de rapport et de publication de données du logiciel du VPX 3D Touch sont très utiles pour le partage de l'information avec le patient et avec vos confrères.



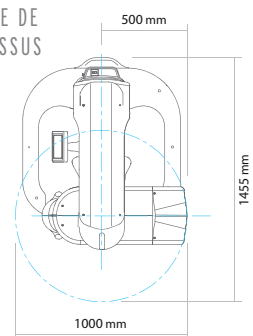
DIMENSIONS



VUE DE FACE



VUE DE DESSUS



SPECIFICATIONS TECHNIQUES

Fonction	3D + Pano
Taille du champ (cm)	5x5 ou 8x5
Temps d'exposition	3D : 8 s / 20 s Pano : 13,5 s
Temps de reconstruction	30 s
Taille du voxel (3D)	0,08 / 0,125 mm
Taille du pixel (Pano)	100 µm
Type de capteur 3D	FPD
Type de capteur Pano	CMOS
Rotation par scan	220° / 360°
Générateur	Voltage : 50-90 kVp Intensité : 2-10 mA
Foyer	0,5 mm
Position du patient	debout / accessible aux fauteuils roulants
Dimension en mm (larg. x prof. x haut.)	1000 x 1455 x 2325