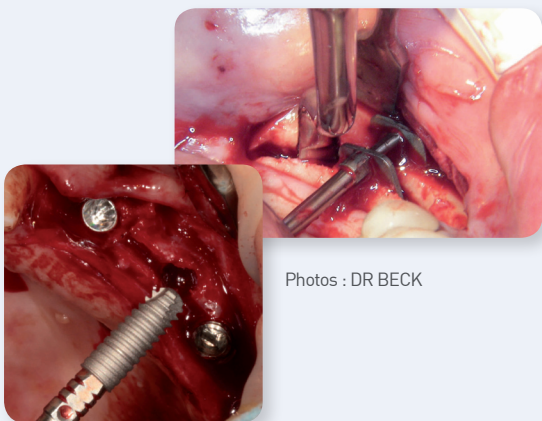


Pour résoudre les cas complexes où le volume osseux fait parfois défaut, les techniques de greffes avec prélèvement autogène ont vu le jour. Bien que ces techniques soient abouties, elles sont parfois lourdes à mettre en place.

Une partie des cas peut-être résolu de façon simple, grâce à l'expansion et à la manipulation osseuse. Sous réserve de comprendre et de « maîtriser » l'os, il est possible de multiplier par deux, trois ou quatre le volume disponible, avec un taux de réussite comparable aux autres techniques, sans moyen lourd et avec un minimum de traumatisme pour nos patients.



Photos : DR BECK

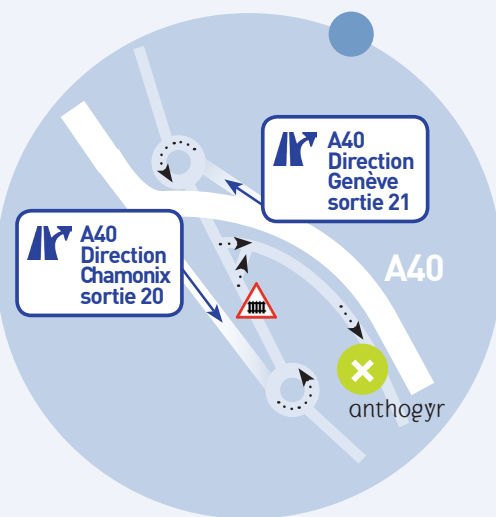
anthogyr
A global solution for dental implantology

Accès centre de formation



©anthogyr

SALLANCHES



anthogyr

A global solution for dental implantology

2 237 avenue André-Lasquin
74700 Sallanches - FRANCE
Tél. +33 (0)4 50 58 02 37
Fax +33 (0)4 50 93 78 60
www.anthogyr.com

3 - DR BECK - DR GUILLAUMIN - 2011

Formations en implantologie

FRANCE

2011

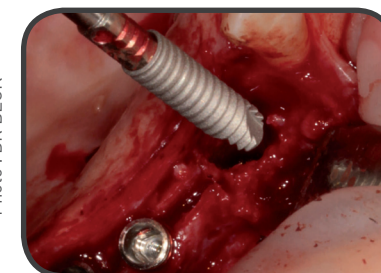


Photo : DR BECK



LES CLEFS DE L'EXPANSION OSSEUSE : COMPRENDRE ET MAITRISER L'OS

Dr Xavier **BECK**
Dr Thomas **GUILLAUMIN**

Chirurgies complexes

**Les lundi 24 et mardi 25
janvier 2011**
Sallanches (74)

anthogyr
A global solution for dental implantology

PUBLIC CONCERNÉ

Implantologue désireux de voir sa pratique évoluer vers plus de spécialisation intégrant des actes de chirurgies avancées.



Dr Xavier **BECK**

Dr en Chirurgie Dentaire,
Clermont Ferrand, 1978.

Pratique l'implantologie
depuis 1984.

C.M.I.O, 1988.

DU d'implantologie, Lille, 1991.



Dr Thomas **GUILLAUMIN**

Dr en Chirurgie dentaire,
Nancy, 2000.

Diplôme Universitaire
d'Implantologie, Strasbourg, 2006.

Ancien Praticien Hospitalier
au CHR de Metz Thionville.

Exercice privé orienté en
implantologie et parodontologie,
Mondelange, Moselle (57).

PROGRAMME 1^{ère} JOURNÉE : DE 8H30 À 17H

- **Présentation des techniques d'expansion point par point.**
- **Alternative à l'expansion :**
Techniques de régénération osseuse guidée, indications, intérêt des greffons allogéniques, méthode raisonnée d'utilisation.
- **La gestion des complications.**
- **Chirurgie en direct et/ou études de vidéo.**
- **Débats sur les différentes possibilités.**
- **Les cas extrêmes.**

PROGRAMME 2^{ème} JOURNÉE : TRAVAUX PRATIQUES SUR PIÈCES ANIMALES ENCADRÉE PAR NOS 2 PRATICIENS

*Journée optionnelle réservée à 12 personnes.
Des dates supplémentaires vous seront proposées si les demandes sont trop importantes.*

- **Protocoles d'expansion.**
- **Travail sur les différentes techniques d'expansion :**
Utilisation de piezzotomes, d'ostéotomes impactés et de condenseurs.
- **Gestion des complications.**
- **Application de membranes et/ou utilisation du vitalos (produit de comblement).**
- **Utilisation de greffons allogéniques et vis d'ostéosynthèse.**
- **Travaux pratiques adaptés aux cas cliniques envoyés au préalable par les participants (scanner Dicom sur cd). Mise en condition sur os spécifique choisi en fonction du cas à traiter.**

Bulletin d'inscription*
24 ET 25 JANVIER 2011

Sallanches (74)

ANTHOGYR
IMPLANTS INSTITUTE

2 237 Avenue André Lasquin
74700 Sallanches - FRANCE



Docteur

Assistante

Adresse

Tél. / Mobile

E-mail

Prix praticien : 1 jour : 360 € - Les 2 jours¹ : 600 €

Prix assistante : 1 jour : 290 € - Les 2 jours¹ : 480 €

Nombre de personnes :

¹ Journée de travaux pratiques en option.

* Bulletin à retourner par courrier à l'adresse ci-dessus, accompagné de votre chèque à l'ordre d'anthogyr.

Date limite d'inscription : 27 décembre 2010.

Nombre maximum de participants :
30 (1^{er} jour) + 12 (TP, 2^{ème} jour).

Informations : service inscriptions
ANTHOGYR Implants Institute.

Tél : 04 50 58 02 37 - Fax : 04 50 93 78 60

www.anthogyr.com

→ **10%** de réduction pour une inscription à 2 formations.

→ **20%** pour 3 formations.