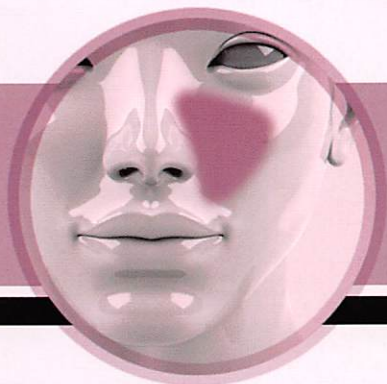


# LES GREFFES DE SINUS EN IMPLANTOLOGIE

Chirurgie live - Cours - TP



BESANÇON

Vendredi 7 octobre 2016

*«Elargissez votre pratique implantaire,  
de façon fiable, en toute sérénité.»*

Convergences Cliniques  
[www.convergences-cliniques.fr](http://www.convergences-cliniques.fr)

# FORMATEURS

## Docteur Jean-Louis HIRSCH, Chirurgien Dentiste

- Qualifié en Chirurgie Orale
- Diplôme d'Etudes Supérieures de Chirurgie Buccale
- C.E.S. Prothèse fixée, Biomatériaux et Odontologie Chirurgicale
- D.U. d'Implantologie Chirurgicale et Prothétique (Paris VII)
- D.U. de Chirurgie Buccale (Nancy)
- D.U. de Dermato-vénérologie buccale (Paris V)
- D.U. de Chirurgie Pré et Péri-implantaire (Paris XI)
- Exercice privé à Besançon



## Docteur Olivier BRAEMS, Chirurgien Dentiste

- Diplômé de l'Institut Canadien d'Implantologie (Québec)
- Attestation d'Etudes Approfondies en Implantologie Orale (CMIO)
- Postgraduate in Periodontics and Implantology (New-York)
- Exercice privé à Doubs



## Docteur Jean-Luc AMORY, Chirurgien Dentiste

- D.U. d'Implantologie Chirurgicale et Prothétique (Paris VII)
- D.U. de Chirurgie Pré et Péri-implantaire (Paris XI)
- D.U. en Esthétique du sourire (Strasbourg)
- A.U. en Anatomie et Imagerie tête et cou
- Exercice privé à Nancy



## Docteur Jérôme GANDOIS, Chirurgien Dentiste

- Attestation universitaire en implantologie (Paris VI)
- Post graduate parodontologie et implantologie (NYU)
- DU implantologie et tissus calcifiés (Angers)
- Exercice privé à Epinal



## Docteur Thomas GUILLAUMIN, Chirurgien Dentiste

- D.U. d'Implantologie (Strasbourg)
- D.U. de Chirurgie Pré et Péri-implantaire (Paris XI)
- Exercice privé à Mondelange





# OBJECTIFS PEDAGOGIQUES

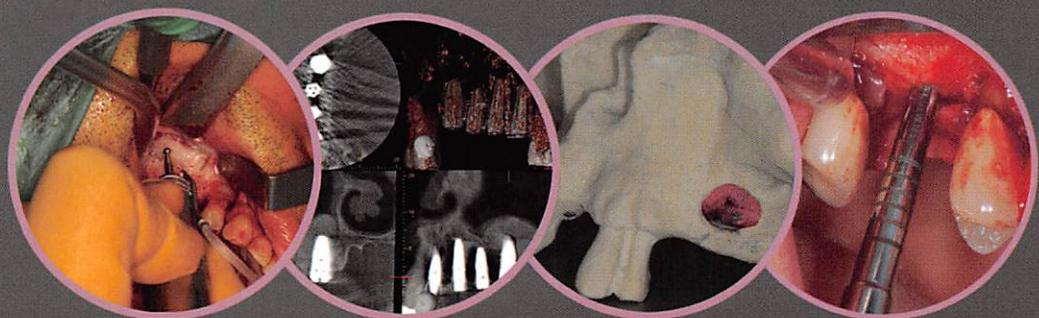
- Connaître les indications
- Maîtriser les techniques chirurgicales d'élévation par abord latéral et crestal
- Savoir analyser l'imagerie 3D en rapport avec le sinus
- Gérer les perforations
- Manipuler et connaître le matériel chirurgical



## PROGRAMME



- **CHIRURGIE EN DIRECT** : 1 intervention
- TP sur modèle anatomique plastique et tête animale.
- Cours sur la physiologie sinusienne, indications, contre-indications, choix matériel, gestion perforations, techniques chirurgicales crestales et latérales, pharmacologie.
- Manipulation de la piezochirurgie pour technique latérale
- Manipulation d'ostéotome pour technique crestale



# LIEU

## CENTRE DE FORMATION CONVERGENCES CLINIQUES DE BESANÇON

ESPACE MEDICAL  
entrée A, premier étage  
ZA des prés Chalots  
25220 ROCHE-LEZ-BEAUPRÉ  
Tél. 03 81 600 600



Pour les GPS, indiquer «Rue de l'imprimerie»

**Nouvelle session le**  
Vendredi 2 octobre 2016  
**20/01/17**  
de 8H30 à 18H00

TARIF : 340 € \*

TP - cours - pause café  
déjeuner

\*Le tarif inclut les frais d'adhésion à l'association

### Bulletin d'inscription

Nom :

Prénom :

Email :

A retourner avec le règlement correspondant à :

Association Convergences cliniques  
9, rue de Besançon - 25300 DOUBS



Geistlich  
Biomaterials

